

MINICARGADORA SKID CASE

MOTOR

Marca	CASE/FPT
Modelo	432T/ M3
Tipo	Diesel de 4 tiempos, naturalmente aspirado, I. D.
Cilindros	4
Diámetro x carrera	99 x 104 mm (3,9 x 4,1")
Cilindrada	3,2 l (195 pulg. ³)
Inyección de combustible	Directa
Combustible	Diesel #2
Filtro de combustible	Filtro en línea
Entrada de aire	Naturalmente aspirada con EGR externa
Sistema de refrigeración	Líquido
Velocidad del motor (rpm)	
Alta – sin carga	2675 +/- 75
Nominal – plena carga	2500
Baja – sin carga	1075 +/- 75
Potencia a 2.500 rpm	
Bruta – SAE J1349	82 hp (61 kW)
Neta – SAE J1349	76 hp (57 kW)
Torque máximo a 1.400 rpm	305 N.m (225 lbf.pie)

SISTEMA DE REFRIGERACIÓN DEL MOTOR

Radiador	
Tipo de núcleo	Totalmente de aluminio
Área del núcleo	0,266 m ²
Hileras de tubos	42
Presión en la tapa	1,1 ± 0,1 bar (16 ± 2 psi)
Ventilador	
Diámetro	518 mm (20,4")
Relación	0.96:1
Bomba de agua	
Tipo	Centrífuga
Caudal	110 l/min (29 gpm)
Lubricación del motor	
Bomba	Bomba del rotor con bandeja de cárter de profundidad, refrigerador de placa y boquillas presurizadas debajo del pistón

Ángulos operacionales de la bomba	
Lado a lado	45°
Balde elevado	35°
Balde bajado	45°
Filtrado de aceite	Cartucho de flujo total, descartable

TREN DE FUERZA

Bomba de accionamiento – Mecánica	
Relación bomba/motor	1:1
Cilindrada	46 cm ³ (2,81 pulg. ³)
Caudal de la bomba con motor a rotación nominal a 100% de eficiencia	115 l/min (30,4 gpm)
Presión de carga	25 bar (363 psi)
Presión de alivio del sistema	360 bar (5.220 psi)
Control	Servo mecánico

Bomba de accionamiento – Electrohidráulica	
Relación bomba/motor	1:1
Cilindrada	46 cm ³ (2,81 pulg. ³)
Caudal de la bomba con motor a rotación nominal a 100% de eficiencia	115 l/min (30,4 gpm)
Presión de carga	25 bar (363 psi)
Presión de alivio del sistema	360 bar (5.220 psi)
Control	Electrohidráulica

Motores de tracción	
Cilindrada máxima	470 cm ³ (28,68 pulg. ³)
Desplazamiento – alta velocidad opcional	282 cm ³ (17,21 pulg. ³)
Velocidad a rotación alta del motor (100% de eficiencia a rotación nominal del motor)	244
Velocidad a rotación alta opcional	408
Torque máximo a caudal máximo y presión de alivio (calculado)	2.694 N.m (1.987 lbf.pie)

Velocidad de desplazamiento	
Rango bajo	11,6 km/h (7,2 mph)
Rango alto (opcional)	19,2 km/h (11,9 mph)

Reducción final	Accionamiento por cadena con reducción simple
-----------------	--

Cadena de transmisión	
Tamaño	ASA #100
Resistencia a tracción	133,4 KN (30.000 lb)

Ejes	
Torque máximo a caudal máximo y presión de alivio (calculado)	8.980 N.m (6.623 lbf.pie)
Diámetro	61,94 mm (2,44")
Longitud	398,7 mm (15,7")
Freno de estacionamiento	

Freno de estacionamiento	
Tipo	Aplicada por resorte, liberación hidráulica del disco
Accionamiento	Aplicación de los frenos de estacionamiento mediante accionamiento del botón de freno de la manopla o en el panel de instrumentos, levantamiento de barra de seguridad en el asiento del operador, cuando el operador se levanta del asiento o cuando el motor es apagado

SISTEMA HIDRÁULICO

Bomba estándar	Bomba de engranajes
Tipo	
Cilindrada	
Aux. estándar	34,1 cm ³ (2,08 pulg. ³)
Aux. de alto flujo	18,3 cm ³ (1,12 pulg. ³)
Caudal de la bomba a rotación nominal del motor a 100% de eficiencia	85 l/min (22,5 gpm)
Caudal de la bomba opcional a rotación nominal del motor a 100% de eficiencia	46 l/min (12,1 gpm)
Válvula de control de la cargadora	
Tipo	3 carretes / Centro abierto / En serie
Presión de alivio	207 bar (3.000 psi)
Presiones de alivio	
Elevación del brazo	225 bar (3.263 psi)
Descarga del balde	240 bar (3.481 psi)
Retracción del balde	230 bar (3.336 psi)
Líneas hidráulicas	
Tuberías	Abocada 37° JIC
Mangueras del circuito	SAE 100 R13

Refrigerador de aceite hidráulico	
Número de aletas	3,94 por centímetro
Número de tubos	11
Área	843 cm ² (130,7 pulg ²)
Filtro hidráulico	6 micrones / Roscado

PANEL DE INSTRUMENTOS

Indicadores
Horómetro digital
Gráfico de barras LCD para nivel de combustible con alarma de bajo nivel
Luces de alerta con alarmas
Alta temperatura del líquido de refrigeración del motor
Baja presión del aceite del motor
Mal funcionamiento del motor
Baja presión de carga hidráulica
Restricción del filtro de aceite hidráulico
Alta temperatura del aceite hidráulico
Alarmas de alerta
Baja tensión de la batería (incluyendo indicador luminoso)
Luces indicadoras
Pre-calentamiento del motor
Freno de estacionamiento
Aviso para colocar la barra de seguridad

SISTEMA ELÉCTRICO

Alternador 95 A
Motor de arranque 4,0 kW
Batería
12 V, bajo mantenimiento, 1.000 CCA para arranque en frío a -18 °C (0 °F)

AMBIENTE DEL OPERADOR

Cabina ROPS/FOPS con pantallas laterales
Estructura ROPS/FOPS basculante
Ventana trasera con salida de emergencia
Tableros de instrumentos
Asiento de vinilo con suspensión
Cinturón de seguridad retráctil de 51 mm (2")
Acelerador manual
Acelerador de pedal
Paquete de alarmas
Revestimiento del techo de la cabina
Ventana superior
Portavasos
Toma de energía
Descanso para los pies
Bandeja porta objetos
Controles manuales ergonómicos de bajo esfuerzo
Barra de seguridad acolchada con apoyo de brazo integrado
Sistema de bloqueo de los comandos de la cargadora
Control eléctrico del freno de estacionamiento
Alfombra de goma para protección/limpieza del piso

CILINDROS

Cilindro de elevación	
Diámetro del cilindro	63,5 mm (2,5")
Diámetro del vástago	44,5 mm (1,75")
Carrera	891,5 mm (35")
Longitud cerrado	1.200 mm (47,2")
Cilindros del balde	
Diámetro del cilindro	76,2 mm (3,0")
Diámetro del vástago	38,1 mm (1,5")
Carrera	410,0 mm (16,1")
Longitud cerrado	610,0 mm (24")

PESOS OPERACIONALES

Peso operativo	3.630 kg (8.000 lb)
Peso de transporte	3.475 kg (7.665 lb)
Pesos adicionales	
Ventanas laterales de la cabina	21,3 kg (46,9 lb)
Puerta Lexan®	33,6 kg (74 lb)
Puerta de vidrio con limpiador de parabrisas	60,8 kg (134 lb)
Asiento con suspensión	10 kg (22,1 lb)

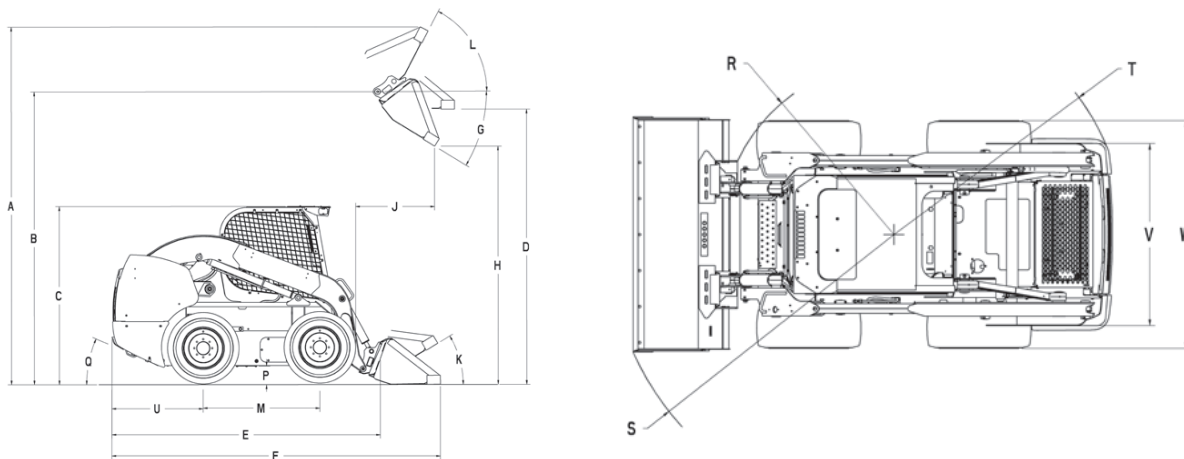
CAPACIDADES DE ABASTECIMIENTO

Tanque de combustible	96,5 l (25,5 gal)
Corte de aceite de motor (con filtro)	10 l (10,5 qt)
Sistema hidráulico	
Depósito	22,75 l (6 gal)
Total	NA
Depósito para las cadenas (en cada lado)	7,4 l (7,8 qt)

SELECCIÓN DE NEUMÁTICOS

	Tamaño	N° de lonas	Profundidad de la banda de rodadura	Ancho del neumático	Ancho de la banda de rodadura	Ancho sobre neumáticos	Peso del neumático*
Servicios pesados	12 x 16,5	—	—	—	1.465 mm (4' 9,67")	1.785 mm (5' 10,3")	—
Premium	12 x 16,5	—	—	—	1.465 mm (4' 9,67")	1.785 mm (5' 10,3")	—
Premium-Recubiertos	12 x 16,5	—	—	—	1.465 mm (4' 9,67")	1.785 mm (5' 10,3")	—
Tareas pesadas	12 x 16,5	—	—	—	1.465 mm (4' 9,67")	1.785 mm (5' 10,3")	—
Minería	12 x 16,5	—	—	—	1.465 mm (4' 9,67")	1.785 mm (5' 10,3")	—
No neumático	12 x 16,5	—	—	—	1.465 mm (4' 9,67")	1.785 mm (5' 10,3")	—
Flotación	33 x 15,5	—	—	—	1.544 mm (5' 0,78")	1.930 mm (6' 4")	—
Premium	14 x 17,5	—	—	—	1.579 mm (5' 2,16")	1.930 mm (6' 4")	—

DIMENSIONES



ESPECIFICACIONES DE DESEMPEÑO

Carga operacional 50%	1.135 kg (2.500 lb)
Carga de volcado	2.268 kg (5.000 lb)
Fuerza de desgarre (calculada a 3.150 psi)	
Brazo de elevación	22,6 kN (5.090 lb)
Cilindro del balde	38,2 kN (8.585 lb)
Tiempos de ciclo (en segundos)	
Levantar brazos	4.1
Bajar brazos	2.6
Descargar aditamento	2.7
Retraer aditamento	2.0

DIMENSIONES

A. Altura operacional total	
Con balde para fundición/excavación – borde corto	4.200 mm (13' 9,35")
Con balde de perfil bajo – borde estándar	4.200 mm (13' 9,35")
Con balde extendido de perfil bajo – borde largo	4.300 mm (14' 1,29")
Altura hasta:	
B. Perno de articulación del balde	3.300 mm (10' 9,92")
C. Parte superior de la cabina	2.000 mm (6' 6,74")
D. Parte inferior del balde nivelado, con el brazo de la cargadora totalmente elevado	3.100 mm (10' 2,05")
Longitud total:	
E. Sin accesorios, con dispositivo de acople	3.000 mm (9' 10,11")
F. Con balde para fundición/excavación en el nivel del suelo	3.600 mm (11' 9,73")
Con balde de perfil bajo en el nivel del suelo	3.700 mm (12' 1,66")
Con balde extendido de perfil bajo en el nivel del suelo	3.800 mm (12' 5,60")
G. Ángulo de descarga en la altura máxima	53,5°
H. Altura de descarga – brazo de la cargadora totalmente elevado	
Con balde para fundición/excavación – borde corto	2.600 mm (8' 6,36")
Con balde de perfil bajo – borde estándar	2.600 mm (8' 6,36")
J. Alcance – brazo de la cargadora totalmente elevado	700 mm (2' 3,55")
Ángulo de retracción máximo del aditamento:	
K. Balde en el nivel del suelo	35°
L. Balde en la altura máxima	86°
M. Distancia entre centros de rueda	1.300 mm (4' 3,18")
P. Distancia libre del suelo (Fondo de la chapa de protección)	200 mm (7,87")
Q. Ángulo de salida	23,5°
Radio de giro frontal:	
R. Sin el balde	1.400 mm (4' 7,11")
S. Con balde para fundición/excavación de 1,8 m (72") en el nivel del suelo	2.100 mm (6' 10,68")
Con balde de perfil bajo de 1,8 m (72") en el nivel del suelo	2.200 mm (7' 2,61")
Con balde extendido de perfil bajo de 1,8 m (72") m en el nivel del suelo	2.300 mm (7' 6,55")
T. Radio de giro trasero	1.800 mm (5' 10,86")
U. Eje trasero al paragolpes	1.000 mm (3' 3,37")
Radio de giro	400 mm (1' 3,75")
V. Ancho de roladura con neumáticos específicos	1.400 mm (4' 7,12")
W. Sobre el ancho de neumático con neumáticos específicos	1.700 mm (5' 6,93")

BALDES OPCIONALES

Tipo	Ancho m (pulg)	Peso kg (lb)	Capacidad colmada m ³ (yd ³)
Fundición/excavación	1,83 (72)	190 (420)	0,46 (0,60)
	1,98 (78)	200 (440)	0,50 (0,65)
Perfil bajo	1,83 (72)	218 (480)	0,42 (0,55)
	1,83 (72)	232 (510)	0,50 (0,65)
	1,98 (78)	245 (540)	0,54 (0,71)
Perfil bajo extendido	2,13 (84)	262 (575)	0,58 (0,76)
	1,83 (72)	216 (475)	0,66 (0,86)
Material liviano	2,13 (84)	245 (540)	0,78 (1,02)
	1,83 (72)	218 (480)	0,54 (0,71)
Abono y barro	2,13 (84)	248 (545)	0,64 (0,84)
	1,83 (72)	230 (510)	0,40 (0,52)
Servicios pesados	1,98 (78)	240 (530)	0,44 (0,58)
	1,83 (72)	250 (550)	0,48 (0,63)
	2,13 (84)	250 (550)	0,48 (0,63)

COMPARTIMIENTO ESTÁNDAR

Ambiente del Operador

Cabina ROPS/FOPS con pantallas laterales
Estructura ROPS/FOPS basculante
Ventana trasera con salida de emergencia
Tableros de instrumentos
Cinturón de seguridad retráctil de 51 mm (2")
Acelerador manual
Acelerador de pedal
Paquete de alarmas
Revestimiento del techo de la cabina
Ventana superior
Portavasos
Toma de energía
Descanso para los pies
Bandeja porta objetos
Controles manuales ergonómicos de bajo esfuerzo
Barra de seguridad acolchada con apoyo de brazo integrado
Sistema de bloqueo de los comandos de la cargadora
Control eléctrico del freno de estacionamiento
Alfombra de goma para protección/limpieza del piso

Cargadora

Diseño vertical del brazo de la cargadora
Dispositivo mecánico de acople de aditamentos
Viga de soporte del brazo de levantamiento de la cargadora

Motor

CASE/FPT 432T/M3 diesel
Sin correa de mantenimiento
Por encima y por debajo del radiador y el refrigerador de aceite
Bujía incandescente
Sistema de refrigeración integral de aceite del motor
Filtro de combustible con separador de agua
Filtro de aire con elementos dobles
Alternador de 95 A
Batería de 12 V 1000 CCA

Tren de Fuerza

Tracción hidrostática en las cuatro ruedas
Controles servoasistidos
Correa de transmisión ASA #100HS
Frenos de estacionamiento a disco SAHR

Sistema Hidráulico

Sistema hidráulico auxiliar de 210 bar (3.050 psi) – 90 L/min (23,8 gpm)
Traba del pedal del circuito hidráulico
Conectores de cara plana ISO montados en el brazo de la cargadora
Anulación de las funciones auxiliares
Sistema de bloqueo de funcionamiento de la cargadora
Neutralizador de levantamiento de la cargadora
Válvula de control de la cargadora de 3 carretes
Refrigerador de aceite para servicios pesados
Posición de fluctuación del brazo de la cargadora

Otros

Transmisión de 2 velocidades
Contrapesos adicionales
Capó de acceso para mantenimiento, con traba
Mantenimiento diario en un sólo punto
Faros halógenos, 2 delanteros, 2 laterales, 2 traseros
Faros traseros
Drenaje de aceite remoto

EQUIPAMIENTO OPCIONAL

Ambiente del Operador

Asiento de vinilo con suspensión
Asiento Deluxe de tela con suspensión, sistema de calefacción y apoyo lumbar
Espejo interno
Control hidráulico auxiliar eléctrico
Puerta delantera de vidrio con limpiador y lavador de parabrisas
Ventanas laterales deslizantes
Cinturón de seguridad retráctil de 76 mm (3")
Aire acondicionado y calefacción
Radio
Puerta para aplicaciones de demolición

Cargadora

Control eléctrico auxiliar frontal
Ride Control
Controles electrohidráulicos (EH) conmutables
Dispositivo hidráulico de acople de aditamentos
Autonivelación hidráulica de una vía

Sistema Hidráulico

Sistema hidráulico auxiliar de alto flujo
210 bar (3.050 psi) – 126 L/min (33,2 gpm)
Segundo sistema hidráulico auxiliar
Tubería de drenaje del cárter de accesorios

Motor

Calentador del bloque de líquido de refrigeración
Interruptor de desconexión de batería

Otros

Panel de instrumentos Deluxe
Faros para tráfico en carretes
Giroflex
Ganchos de elevación
Pintura especial
Adhesivos
Neumáticos instalados en la fábrica – vea la página 2
Balde – vea la página 3
Cuchillas de corte del balde atornillables
Horquillas para pallets de 1,07 m (42") y 1,22 m (48")
Orugas de acero



Sistema de administración y monitoreo de flota por satélite o rastreo por teléfono celular.

CASE Corporation se reserva el derecho a realizar mejoras en el diseño o cambios en las especificaciones en cualquier momento sin la obligación de instalarlas en las unidades anteriormente vendidas. Las especificaciones, descripciones y materiales ilustrativos incluidos en este documento reflejan correctamente los datos conocidos hasta la fecha de publicación, aunque están sujetos a cambios sin previo aviso. Las ilustraciones pueden incluir equipamiento y accesorios opcionales y no incluir todo el equipamiento estándar.

CCEEO023 – 3/2018 – Impreso en Brasil

CaseCE.com



Plantas de fabricación

Contagem – Minas Gerais – Brasil
Av. General David Sarnoff, 2237
Inconfidentes – C. P. 32210-900
Tel.: +55 31 2104-3392

Sorocaba – San Pablo – Brasil
Av. Jerome Case, 1801
Éden – C. P. 18087-220
Tel.: +55 15 3334-1700