

# EXCAVADORA HIDRÁULICA – BRZ

# CASE

CONSTRUCTION

SINCE 1842.

## CX180C

### MOTOR

Marca/Fabricación	ISUZU
Modelo	AI-4JJ1X
Tipo	Diésel de 4 tiempos, refrigerado por agua, sistema inyección Common Rail, turboalimentado con intercooler refrigerado por aire y cuenta con la certificación de emisiones Tier 3
Cilindros	4 en línea
Desplazamiento	2999 cc
Diámetro y curso	95,4 x 104,9 mm (3,8 x 4,15 pulg)
Potencia nominal del volante a 2.000 rpm	
Neta (SAE J1349, ISO 9249)	119,6 hp (89,2 kW)
Bruta (ISO 14396)	123,4 hp (92 kW)
Torque máximo a 1.800 rpm	
Neta (SAE J1349, ISO 9249)	
	391 Nm (288,4 lbf.pié)
Bruta (ISO 14396)	399 Nm (294,3 lbf.pié)
Tensión	24 V
Alternador	50 A
Motor de partida	24 V 4,0 kW

### SISTEMA HIDRÁULICO

Bombas principales	2 bombas de pistones axiales con desplazamiento variable y control electrónico del flujo
Flujo máximo	2 x 142 l/min (37,5 gpm) a 2000 rpm
Presión circuito de trabajo	
Lanza/Brazo/Cucharón	343 bar (4.975 psi)
Con auto power-up	363 bar (5.265 psi)
Circuito de giro	279 bar (4.047 psi)
Circuito de translación	343 bar (4.975 psi)
Bomba piloto	1 de engranaje
Flujo máximo	22 l/min (5,8 gpm) a 2.000 rpm
Presión del circuito piloto	39 bar (566 psi)

Distribuidor hidráulico Con válvulas anticáida para lanza y brazo. Una sección de 4 carretes para accionamiento de la oruga derecha, cucharón, lanza y aceleración del brazo. Una sección de 5 carretes para accionamiento de la oruga izquierda, giro, auxiliar, brazo y aceleración de la lanza.

Motor de giro	
Motor	Motor de pistones axiales con desplazamiento fijo
Freno	Tipo SAHR
Reductor final	Reducción por engranaje planetario
Rodado mesa de giro	Tipo esfera con engranaje interno
Velocidad máxima de giro	11,4 rpm
Torque de giro	45.100 Nm (33.264 lbf.pié)

Filtros	
Filtro de succión	105 µm
Filtro de retorno	6 µm
Filtro línea piloto	8 µm

	Nº de Cilindros	Diám.	x Diám. Vara	x Curso
Lanza	2	ø 115 mm (4,52")	ø 80 mm (3,15")	1.179 mm (3' 1,3")
Brazo	1	ø 125 mm (4,92")	ø 90 mm (3,54")	1.280 mm (3' 7,5")
Cucharón	1	ø 105 mm (4,13")	ø 75 mm (2,98")	985 mm (3' 2,8")

### CONTROLES HIDRÁULICOS

Lanza/Brazo/Cucharón/Giro	Sistema de control presión piloto (Control norma ISO)
Desplazamiento	Sistema de control por presión piloto
Modos de trabajo	
Modo - SP	
Modo - H	
Modo - Auto	

Selección modo de desplazamiento (2 velocidades)

Control amortiguación de fin de recorrido de los implementos

Bloqueo hidráulico Válvula de bloqueo con accionamiento en la consola lateral izquierda

### SISTEMA ELÉCTRICO

Control del motor  
Control de aceleración rotativo  
Sistema de marcha lenta con accionamiento en el joystick desaceleración automática/ sistema de apagado automático  
Parada de emergencia

Luces de trabajo	
Superior	1 x 24 V 70 W
Lanza	2 x 24 V 70 W
Cabina	2 x 24 V 70 W
Cabina del operador	1 x 24 V 10 W
Batería	2 x 12 V 100 Ah/5 HR

Seguridad  
Alarma de desplazamiento  
Bocina doble

Cableado Conector a prueba de agua

Panel de control  
Pantalla de mensaje (cuidado, condición, ajustes)  
Pantalla de modo de trabajo (SP, H, Auto) (Power Boost, autoaceleración)  
Pantalla de alarma y alarma sonora  
Temperatura del agua  
Temperatura aceite hidráulico  
Nivel de combustible  
Sistema de diagnóstico  
Cámara de marcha atrás y cámara lateral opcionales

## ENTORNO DEL OPERADOR

Cabina	
Cabina con diseño suave y redondeado	
Vidrios de seguridad en todas las ventanas	
Suspensión de la cabina libre de impacto por la acción de 4 amortiguadores hidráulicos	
Ventana frontal deslizante con traba automática	
Monitor LCD en color	
Interruptor de membrana en la pantalla del monitor	
Lavador/limpiaparabrisas	
Radio AM/FM con sintonía automática y Bluetooth	
Alfombra	
Escotilla en el techo de policarbonato y protector solar	
Aire acondicionado automático	
Protección Superior FOPS nivel 1 (ISO 10262)	
Estructura de protección contra vuelco (ROPS ISO 12117-2)	
Nivel de ruido	
Interno	70 dB(A) (según ISO 6396)
Externo	99 dB(A) (según ISO 6395)
Asiento del operador	
Asiento con ajuste y suspensión neumáticos	
Con las siguientes características:	
Ajuste manual de peso del operador	
Ángulo de respaldo ajustable	
Altura ajustable	
Soporte lumbar ajustable	
Apoyacabeza ajustable	
Ajuste de las consolas independientes del banco y cinturón de seguridad retráctil	
Apoyabrazos ajustables conectados en la consola independientemente del asiento	

## MATERIAL RODANTE

Translación	Motor de pistones axiales con desplazamiento variable
Freno	Freno a disco (SAHR)
Freno de servicio hidráulico	Con válvula de amortiguación
Reductor final	Reducción de engranaje planetario
Velocidad máxima de desplazamiento (cambio automático de la velocidad de desplazamiento)	5,2 km/h (3,2 mph)
Baja velocidad de viaje	2,7 km/h (1,7 mph)
Fuerza de la barra de tracción	161 kN (33.194 lbf)
Rodillos	
Superiores (cada lado)	2
Inferiores (cada lado)	7
Número de zapatas (cada lado)	44
Tipo de zapata	Garra triple
Paso del eslabón	190 mm (7,48")
Ancho de la oruga (STD)	600 mm (2')
Capacidad de subida	70% (35°)

## PESO DE OPERACIÓN

Peso de operación	
Con brazo 2,62 m (8' 7"), cucharón 0,98 m <sup>3</sup> (1,28 yd <sup>3</sup> ), zapata 600 mm (2'), operador 75 kg (165 lb), lubricante, líquido refrigerante, tanque de combustible lleno.	
	17.677 kg (38.971 lb)
Peso de transporte	
Peso de operación - peso del operador 75kg (165 lb) + 90% del peso del combustible	
	17.360 kg (16.226 lb)
Contrapeso	3.400 kg (7.496 lb)
Presión sobre el suelo	
0,41 bar (5,8 psi)	
Con brazo 2,62 m (8' 7"), cucharón 0,98 m <sup>3</sup> (1,28 yd <sup>3</sup> ), zapata 600 mm (2'), con garra triple.	

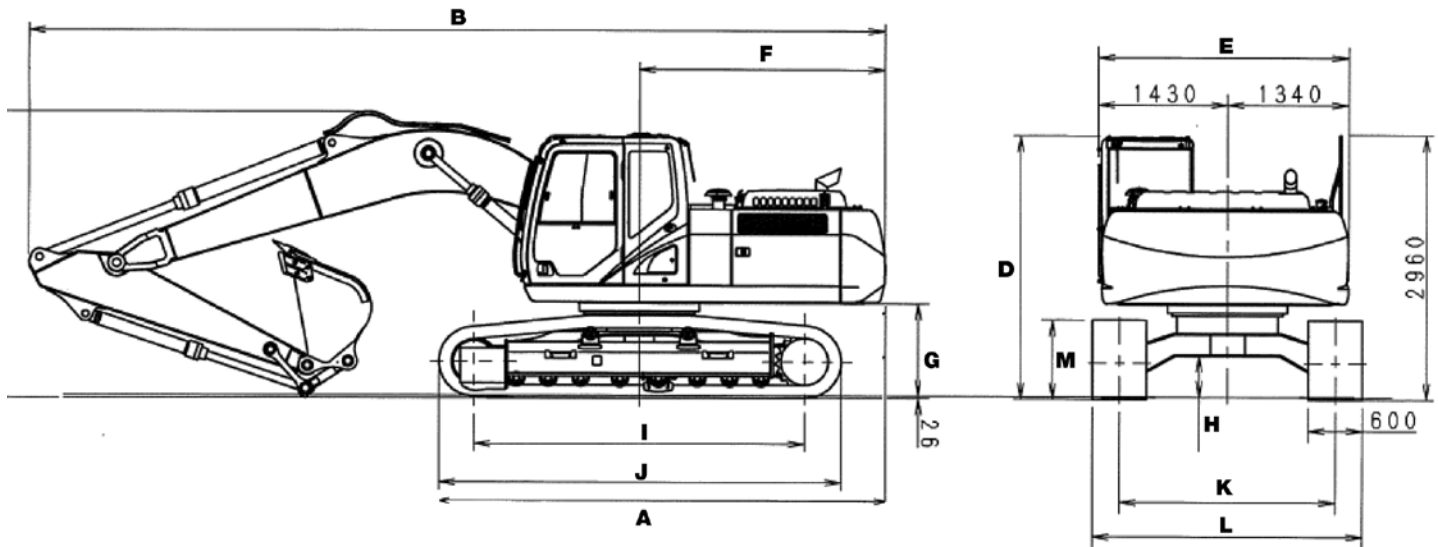
## FUERZA DE EXCAVACIÓN CON CUCHARÓN 0,55 m<sup>3</sup> (0,72 yd<sup>3</sup>)

Cucharón (ISO 6015)		
Brazo	2,62 m (8' 7")	3,05 m (10')
Fuerza excavación en el brazo	79 kN (17.760 lbf)	72 kN (12.590 lbf)
Con auto power-up	84 kN (18.884 lbf)	77 kN (13.489 lbf)
Fuerza de excavación	112 kN (25.179 lbf)	112 kN (25.179 lbf)
Con auto power-up	118 kN (26.528 lbf)	118 kN (26.528 lbf)

## PESO DE LOS COMPONENTES

Cucharón		
HD 0,55 m <sup>3</sup> (0,72 yd <sup>3</sup> )		527 kg (1.162 lb)
GD 0,62 m <sup>3</sup> (0,81 yd <sup>3</sup> )		553 kg (1.219 lb)
GD 0,70 m <sup>3</sup> (0,92 yd <sup>3</sup> )		576 kg (1.270 lb)
HD 0,80 m <sup>3</sup> (1,05 yd <sup>3</sup> )		681 kg (1.501 lb)
GD 0,98 m <sup>3</sup> (1,29 yd <sup>3</sup> )		647 kg (1.426 lb)
Zapatas		
600 mm (2')		2.404 kg (5.300 lb)
700 mm (2' 3,5")		2.770 kg (6.107 lb)
Brazos		
2,62 m (8' 7")		599 kg (1.320 lb)
3,05 m (10')		615 kg (1.356 lb)

## DIMENSIONES

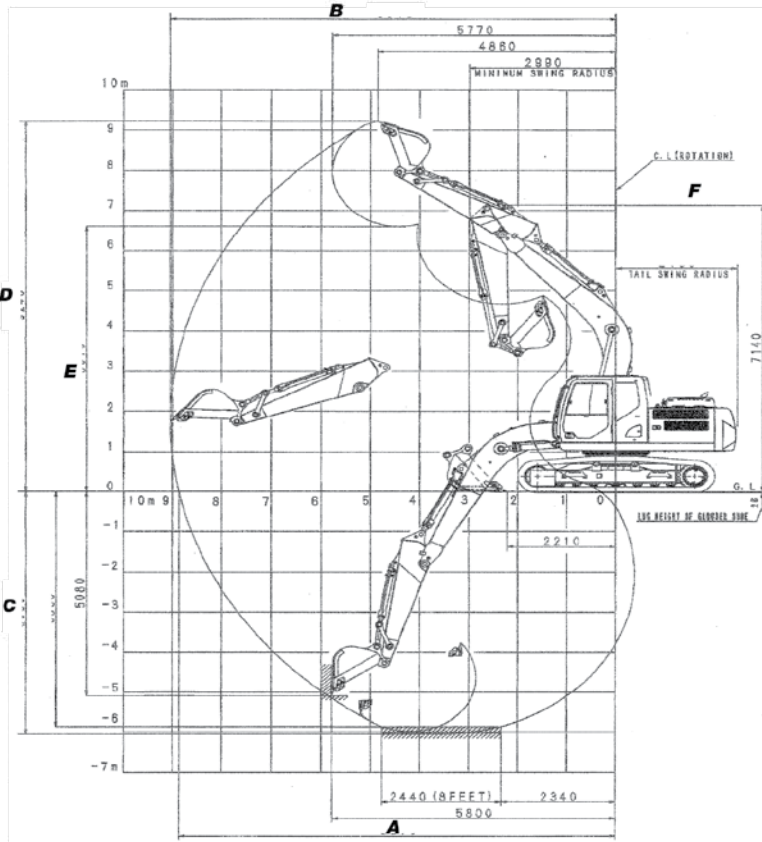


## DIMENSIONES

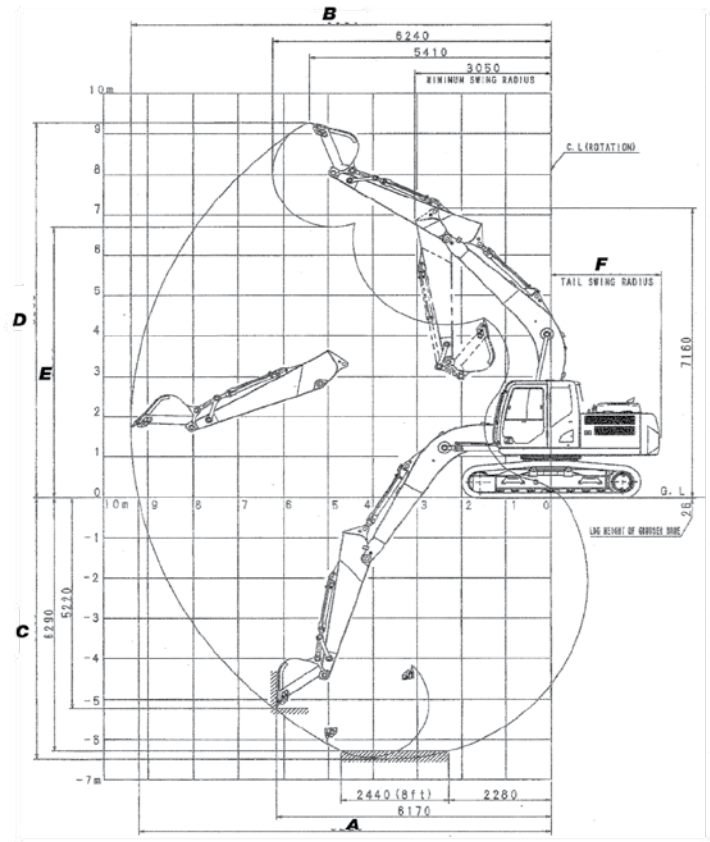
	Brazo HD 2,62 m (8' 7")	Brazo HD 3,05 m (10')
<b>A</b> Largo total (sin accesorios)	4410 mm (14' 5,5")	4410 mm (14' 5,5")
<b>B</b> Largo total (con accesorios)	8440 mm (27' 8,3")	8500 mm (27' 10,5")
<b>C</b> Altura total (con accesorios)	2960 mm (9' 8,5")	3130 mm (10' 3")
<b>D</b> Altura de la cabina	2940 mm (9' 7,7")	2940 mm (9' 7,7")
<b>E</b> Ancho total estructura superior	2540 mm (8' 4")	2540 mm (8' 4")
<b>F</b> Radio de giro trasero	2450 mm (8' 0,5")	2450 mm (8' 0,5")
<b>G</b> Hueco libre debajo de la estructura superior	1020 mm (3' 4,1")	1020 mm (3' 4,1")
<b>H</b> Distancia mínima del suelo	420 mm (1' 4,4")	420 mm (1' 4,4")
<b>I</b> Distancia entre ejes (centro a centro de las ruedas)	3190 mm (10' 5,5")	3190 mm (10' 5,5")
<b>J</b> Largo total de la oruga	3990 mm (13' 1")	3990 mm (13' 1")
<b>K</b> Ancho de vía	1990 mm (6' 6,2")	1990 mm (6' 6,2")
<b>L</b> Ancho total de la oruga (con zapatas de 600 mm)	2590 mm (8' 5,9")	2590 mm (8' 5,9")
<b>M</b> Altura de las orugas	920 mm (3')	920 mm (3')

## DATOS DE DESEMPEÑO

ALCANCE DE EXCAVACIÓN CON BRAZO HD 2,62 M (8' 7")



ALCANCE DE EXCAVACIÓN CON BRAZO HD 3,05 M (10')



## DATOS DE DESEMPEÑO

	Brazo HD 2,62 m (8' 7")	Brazo HD 3,05 m (10')
Largo de la lanza	5150 mm (16' 10")	5150 mm (16' 10")
Radio del cucharón	1350 mm (4' 5,0")	1350 mm (4' 5,0")
Rotación del cucharón	178°	178°
<b>A</b> Alcance máximo a nivel del suelo	8870 mm (29' 1,2")	9220 mm (30' 2,8")
<b>B</b> Alcance máximo	9040 mm (29' 7,8")	9380 mm (30' 9,2")
<b>C</b> Profundidad máxima de excavación	6060 mm (19' 10,5")	6480 mm (21' 3")
<b>D</b> Altura máxima de excavación	9240 mm (30' 3,7")	9290 mm (30' 5,6")
<b>E</b> Altura máxima de descarga	6610 mm (21' 8,1")	6690 mm (21' 11,3")
<b>F</b> Radio de giro trasero	2450 mm (8' 0,36")	2450 mm (8' 0,36")

## CAPACIDADES DE SERVICIO Y ESPECIFICACIONES

	Capacidad	Especificaciones
Sistema hidráulico	165 l (43 gal 2,3 ct)	ISO VG 46
Reservorio hidráulico	90 l (23 gal 3 ct)	ISO VG 46
Tanque de combustible	300 l (79 gal 1 ct)	Diesel
Sistema de refrigeración	16,2 l (4 gal 1,1 ct)	Refrigerante 50%, Água 50%
Reductor final (por lado)	5,8 l (1 gal 2,1 ct)	API GL-4 90
Caja de accionamiento giro	5,0 l (1 gal 1,2 ct)	API GL-5 90
Cárter del motor (con filtro de aceite remoto)	17 l (4 gal 1,9 ct)	API CD SAE 10W-30

### NOTA:

1 - CASE CONSTRUCTION mejora constantemente sus productos y por lo tanto se reserva el derecho de modificar los proyectos y las especificaciones en cualquier momento. 2 - Las ilustraciones pueden incluir equipo opcional y pueden no incluir todos los equipos estándar. 3 - Estas especificaciones se refieren a la norma ISO 7135 (Máquinas de movimiento de tierra - Excavadoras hidráulicas - Terminología y especificaciones comerciales) segunda edición de fecha 15/12/2009.

# CAPACIDAD DE ELEVACIÓN

## Brazo HD 2,62 m (8' 7")

	0 m (0 ft)		1,5 m (4 ft 11 in)		3,0 m (9 ft 10 in)		4,5 m (14 ft 9 in)		6,0 m (19 ft 8 in)		7,5 m (24 ft 7 in)		9,0 m (25 ft 6 in)		Alcance máximo		mm (ft in)
	FRONTAL	LATERAL	FRONTAL	LATERAL	FRONTAL	LATERAL	FRONTAL	LATERAL	FRONTAL	LATERAL	FRONTAL	LATERAL	FRONTAL	LATERAL	FRONTAL	LATERAL	
7,5 m (24 ft 7 in)																	
6,0 m (19 ft 8 in)									*3867 kg (8526 lb)	3358 kg (7404 lb)					*2596 kg (5724 lb)	*2596 kg (5724 lb)	6380 mm (20' 11")
4,5 m (14 ft 9 in)							*5163 kg (11383 lb)	*5163 kg (11383 lb)	4758 kg (10490 lb)	3294 kg (7263 lb)	*3044 kg (6711 lb)	2190 kg (4829 lb)			*2479 kg (5466 lb)	2423 kg (5342 lb)	7170 mm (23' 6")
3,0 m (9 ft 10 in)					*10074 kg (22210 lb)	8865 kg (19544 lb)	*5686 kg (12536 lb)	4823 kg (10633 lb)	5091 kg (11224 lb)	3137 kg (6916 lb)	3496 kg (7708 lb)	2130 kg (4696 lb)			*2502 kg (5516 lb)	2149 kg (4738 lb)	7590 mm (24' 11")
1,5 m (4 ft 11 in)							7635 kg (16833 lb)	4443 kg (9796 lb)	4898 kg (10799 lb)	2965 kg (6537 lb)					*2647 kg (5836 lb)	2046 kg (4511 lb)	7690 mm (25' 2,6")
0 m (0 ft)					*6109 kg (13469 lb)	*6109 kg (13469 lb)	7364 kg (16235 lb)	4213 kg (9289 lb)	4754 kg (10481 lb)	2836 kg (6253 lb)					*2951 kg (6506 lb)	2083 kg (4593 lb)	7490 mm (24' 6,8")
-1,5 m (4 ft 11 in)			*5715 kg (12600 lb)	*5715 kg (12600 lb)	*10221 kg (22534 lb)	7666 kg (16901 lb)	7277 kg (16044 lb)	4140 kg (9128 lb)	4698 kg (10358 lb)	2786 kg (6143 lb)					*3540 kg (7805 lb)	2295 kg (5060 lb)	6960 mm (22' 10")
-3,0 m (9 ft 10 in)			10187 kg (22459 lb)	10187 kg (22459 lb)	*11820 kg (26059 lb)	7820 kg (17241 lb)	7344 kg (16191 lb)	4196 kg (9251 lb)	4776 kg (10530 lb)	2856 kg (6297 lb)					*4757 kg (10488 lb)	2846 kg (6275 lb)	6020 mm (19' 9")
-4,5 m (14 ft 9 in)					*8507 kg (18755 lb)	8177 kg (18028 lb)									*5614 kg (12377 lb)	4611 kg (10166 lb)	4400 mm (14' 5")

## Brazo HD 3,05 m (10')

	0 m (0 ft)		1,5 m (4 ft 11 in)		3,0 m (9 ft 10 in)		4,5 m (14 ft 9 in)		6,0 m (19 ft 8 in)		7,5 m (24 ft 7 in)		9,0 m (25 ft 6 in)		Alcance máximo		m
	FRONTAL	LATERAL	FRONTAL	LATERAL	FRONTAL	LATERAL	FRONTAL	LATERAL	FRONTAL	LATERAL	FRONTAL	LATERAL	FRONTAL	LATERAL	FRONTAL	LATERAL	
7,5 m (24 ft 7 in)																	
6,0 m (19 ft 8 in)									*3835 kg (8455 lb)	3461 kg (7631 lb)					*2362 kg (5208 lb)	*2362 kg (5208 lb)	6780 mm (22' 3")
4,5 m (14 ft 9 in)									*4423 kg (9752 lb)	3377 kg (7446 lb)	*2424 kg (5345 lb)	2310 kg (5093 lb)			*2289 kg (5047 lb)	2287 kg (5042 lb)	7530 mm (24' 8,4")
3,0 m (9 ft 10 in)					*8783 kg (19364 lb)	*8783 kg (19364 lb)	*6098 kg (13444 lb)	4954 kg (10922 lb)	*5075 kg (11189 lb)	3210 kg (7077 lb)	3630 kg (8003 lb)	2250 kg (4961 lb)			*2330 kg (5137 lb)	2043 kg (4505 lb)	7930 mm (26')
1,5 m (4 ft 11 in)					*7332 kg (16165 lb)	*7332 kg (16165 lb)	7673 kg (16917 lb)	4547 kg (10025 lb)	4961 kg (10938 lb)	3022 kg (6663 lb)	3538 kg (7800 lb)	2170 kg (4785 lb)			*2478 kg (5464 lb)	1945 kg (4288 lb)	8030 mm (26' 4")
0 m (0 ft)					*7082 kg (15614 lb)	*7082 kg (15614 lb)	7430 kg (16381 lb)	4270 kg (9414 lb)	4794 kg (10569 lb)	2873 kg (6334 lb)	3442 kg (7589 lb)	2100 kg (4630 lb)			*2768 kg (6103 lb)	1969 kg (4341 lb)	7840 mm (25' 8,6")
-1,5 m (4 ft 11 in)			*5593 kg (12331 lb)	*5593 kg (12331 lb)	*10023 kg (22097 lb)	7646 kg (16857 lb)	7294 kg (16081 lb)	4155 kg (9161 lb)	4709 kg (10382 lb)	2797 kg (6167 lb)					*3310 kg (7298 lb)	2140 kg (4718 lb)	7330 mm (24')
-3,0 m (9 ft 10 in)			*9181 kg (20241 lb)	*9181 kg (20241 lb)	*12536 kg (27637 lb)	7753 kg (17093 lb)	7315 kg (16127 lb)	4173 kg (9200 lb)	4732 kg (10433 lb)	2818 kg (6213 lb)					4287 kg (9452 lb)	2575 kg (5677 lb)	6450 mm (21' 2")
-4,5 m (14 ft 9 in)					*9850 kg (21715 lb)	8041 kg (17728 lb)	6683 kg (14734 lb)	4348 kg (9586 lb)							*5777 kg (12737 lb)	*3808 kg (8396 lb)	4970 mm (16' 3,6")

NOTA: Máquina en modo de trabajo Auto - Las cargas se adaptan según la norma SAE J1097 , ISO 10567 y DIN 150 19-2. Las capacidades de elevación no deben exceder el 75% de la carga mínima de vuelco o el 87% de la capacidad de elevación hidráulica. Las capacidades de carga marcadas con un asterisco están limitadas por el sistema hidráulico.

# CAPACIDAD CUCCHARÓN

## CX180C

Contenedor	Capacidad	Ancho	Peso	Número de dientes
GD	0,55 m <sup>3</sup> (0,72 yd <sup>3</sup> )	810 mm (2' 8")	527 kg (1.162 lb)	5
GD	0,62 m <sup>3</sup> (0,81 yd <sup>3</sup> )	905 mm (2' 11,6")	553 kg (1.219 lb)	5
GD	0,70 m <sup>3</sup> (0,92 yd <sup>3</sup> )	990 mm (3' 3")	576 kg (1.270 lb)	5
HD (WD)	0,80 m <sup>3</sup> (1,05 yd <sup>3</sup> )	1115 mm (3' 8")	656 kg (1.446 lb)	5
GD (WD)	0,98 m <sup>3</sup> (1,29 yd <sup>3</sup> )	1220 mm (4')	647 kg (1.426 lb)	6

Nota: HD – (Heavy Duty) – Servicio pesado

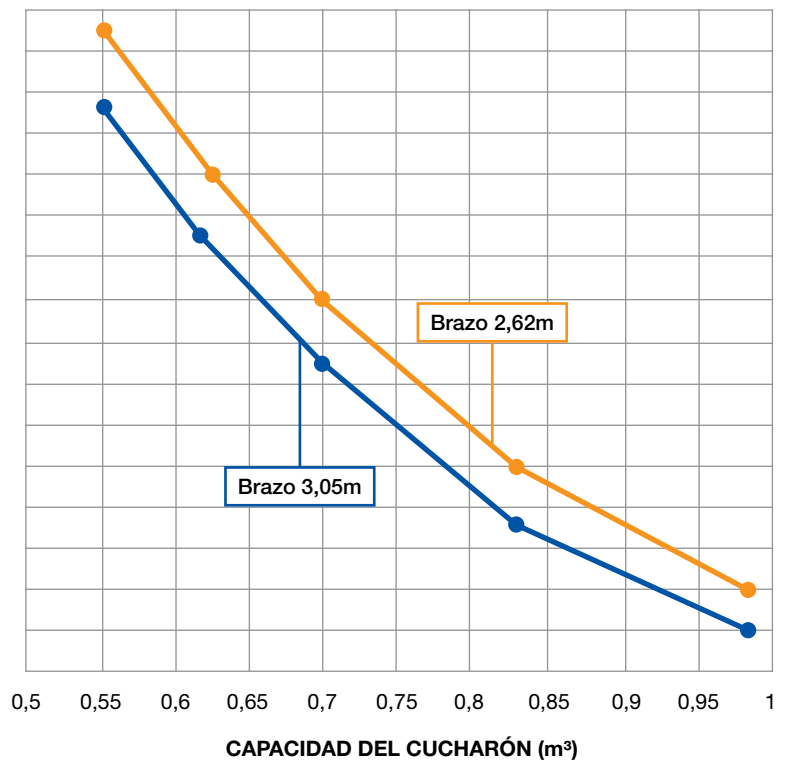
GD – (General Duty) – Servicios generales

SD – (Severe Duty) – Servicio severo

WD – (Wide) – Boca ancha

NW – (Narrow) – Boca angosta

	DENSIDAD (ton/m <sup>3</sup> )
Dolomita, yeso, andesita, biotita, moscovita	2,8
Esteatita, granito, pizarra, gneis, talco	2,7
Cuarzo, pórfido, mármol, sienita, esquisto, cuarcita	2,6
Bauxita, feldespato	2,5
Arenisca, bloques de hormigón, brecha, traquita	2,4
Grava 3, cascajo, piedras calcáreas, tiza, amianto	2,3
Potasa, conglomerado, arenisca	2,2
Ladrillo refractario, grava 2, azufre	2,1
Ladrillo, tierra mojada, caliza húmeda, arcilla de grava	2
Tierra seca, arena mojada, óx. aluminio, limo, adobe	1,9
Barro, caliza seca, escoria de hormigón, arcilla, grava 1	1,8
Macadán, bórax, caliza húmeda	1,7
Bentonita, carborundo, arena seca a húmeda	1,6
Calcita, cemento, escoria de horno, cal virgen	1,5
Escombros de mampostería, antracita	1,4
Sulfato de potasio, humus	1,3
Betún, lignito, escoria molida, nitrato de sodio	1,2



## EQUIPO ESTÁNDAR

### Compartimento do operador

Sistema de amortiguación con 4 cojinetes  
Cabinas con protección ROPS Y FOPS nivel 1  
Asiento con suspensión neumática  
Cinturón de seguridad de 76,5 mm (3")  
Aire acondicionado automático  
Radio AM/FM con auto-tune y Bluetooth  
Panel de control con visor de 7" y opción para cámara de visión trasera y lateral  
Palancas tipo joystick para comando de las funciones hidráulicas  
Pedales para translación, con palancas auxiliares para control manual  
Apoyapiés  
Palanca de seguridad que neutraliza las funciones hidráulicas con temporizador de acción retardada  
Parabrisa frontal rebatible hacia arriba, con sensor de fin de recorrido  
Techo solar y basculante  
Limpiaparabrisas frontal intermitente con dos velocidades y chorro de agua  
Ventana lateral izquierda deslizante  
Espejo retrovisor externo  
Luz interna  
Portavasos, portaobjetos y portatéfono  
Llave general doble (mecánica /eléctrica)

### Chassi superior

Lanza 5150 mm (16' 10,7") – monobloque  
Brazo de penetración 2,62 m (8' 7")  
Freno de giro con administración electrónica  
Corona de giro bañada en grasa

### Chassi inferior

Zapatas 600 mm (2') con garra triple  
Largo de la oruga 3.990 mm (13' 1,08")  
Ancho de vía 1990 mm (6' 6,2")  
Oruga sellada y lubricada  
Activación de la oruga por sistema de translación hidrostático de dos velocidades  
Frenos de estacionamiento a disco (SAHR)  
Guía de oruga doble

### Motor

Isuzu turboalimentado, con certificación Tier 3  
Control de aceleración tipo dial  
Desaceleración automática del motor  
Control electrónico de rotación del motor  
Dispositivo auto-idle  
Dispositivo auto stop

### Sistema eléctrico

Baterías (2)  
Sistema de control /diagnóstico electrónico  
Luces de trabajo de la lanza  
Luces de trabajo de la parte frontal de la cabina  
Alternador de 50A

### Sistema hidráulico

Controles de manejo norma ISO  
Selector de modo de trabajo: A, H & SP  
Modo auxiliar para accesorio (martillo, tijera, procesadores)  
Auto power-up  
2 bombas de pistón de flujo variable  
2 x 142 l/min (37,5 gpm) a 2000 rpm  
Reducción automática del flujo de la bomba  
Cilindros con amortiguación de fin de recorrido y sistema regenerativo manejado electrónicamente

### Outros

Lubricación centralizada para brazo monobloque  
Cucharón GD 0,98 m<sup>3</sup> (1,28yd<sup>3</sup>)



### Conformidades ISO

ROPS	12117-2:2008
FOPS nivel 1	10262:1998
Cinturón de seguridad	6683:2005
Asiento	11112:1995
Vibración del asiento	7096:2000
Configuración de los controles, localización, emblemas (incluyen al monitor)	10968:2004 / 6011:2003 6405-1:2004 / 6405-2:1993 / 6682:1995
Sistema de control de la máquina	15998:2008
Visibilidad	5006:2006 14401-1:2004 / 14401-2:2004
Ruido	
Interno	6396:2008
Externo	6395:2008
Presión sobre el suelo	16754:2008
Fuerza de excavación	6015:2006
Capacidades de especificaciones de servicios	7135:2009
Capacidades de elevación	10567:2007

## EQUIPO OPCIONAL

Brazo de excavación - 3,05 m (10')  
Cucharones para aplicaciones generales, para roca y para aplicaciones severas (ver cuadro página 4)  
Zapatas - 700 mm (2' 3,5")  
Preparado para martillo hidráulico  
Preparado para garra rotativa  
Preparado para tijera hidráulica  
Preparado para procesador forestal

Tapa de protección inferior del chasis  
Iluminación auxiliar  
Protección frontal  
Protección superior (FOPS Nivel 2)  
Asiento con suspensión mecánica de baja frecuencia con elásticos helicoidales y amortiguador hidráulico de doble acción  
Señalizador rotativo  
Cámara de visión lateral

Cámara de visión trasera  
Sistema de control SiteWatch (telemetría y/o satelital)  
Suscripción de telemetría avanzada de 1, 2, 3, 4 ó 5 años  
Bomba de reabastecimiento de combustible



**SiteWatch™**

Sistema de administración y monitoreo de flota por satélite o rastreo por teléfono celular.

CASE Corporation se reserva el derecho a realizar mejoras en el diseño o cambios en las especificaciones en cualquier momento sin la obligación de instalarlas en las unidades anteriormente vendidas. Las especificaciones, descripciones y materiales ilustrativos incluidos en este documento reflejan correctamente los datos conocidos hasta la fecha de publicación, aunque están sujetos a cambios sin previo aviso. Las ilustraciones pueden incluir equipamiento y accesorios opcionales y no incluir todo el equipamiento estándar.

Los equipos CASE Construction y los motores CASE/FPT son fabricados por la misma empresa: CNH Industrial Ltda.

**CCEEO106 – 04/2020 – Fabricación Brasil**

**CaseCE.com**



**Oficinas Comerciales**

ARGENTINA  
Ávalos 2829 Edif. 1 Piso 4°,  
Complejo Urbana  
Vicente López (1605) Bs. As.,  
Argentina. Tel: +54 (11) 2034 1400

**Plantas de fabricación**

BRASIL  
Contagem – Minas Gerais – Brasil  
Av. General David Sarnoff, 2237  
Inconfidentes – C. P. 32210-900  
Tel.: +55 31 2104-3392

Sorocaba – São Paulo  
– Brasil  
Av. Jerome Case, 1.801  
Éden – CEP 18087-220  
Tel.: +55 15 3334-1700